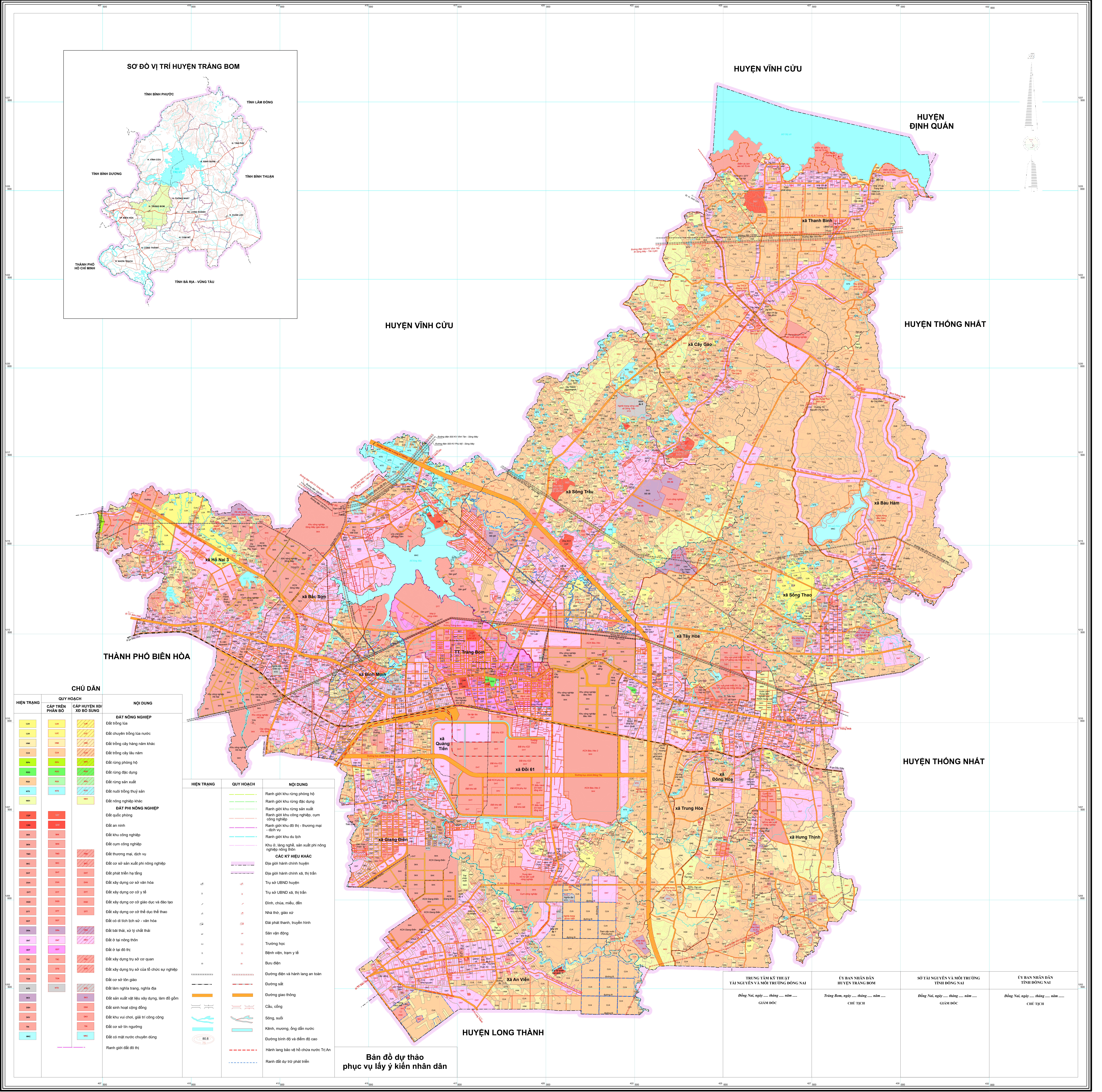


BẢN ĐỒ QUY HOẠCH SỬ DỤNG ĐẤT ĐẾN NĂM 2030

HUYỆN TRẢNG BOM - TỈNH ĐỒNG NAI



Bản đồ được thành lập bằng công nghệ bản đồ số, hệ tọa độ VN-2000, kinh tuyến trục 107°45', múi giờ 7.

NGUỒN TÀI LIỆU CHÍNH:

- Bản đồ địa giới hành chính theo dự án 513.
- Bản đồ hiện trạng sử dụng đất huyện Trảng Bom năm 2019.
- Bản đồ địa hình tỷ lệ 1:10000 hệ VN-2000 do Bộ Tài Nguyên và Môi Trường cung cấp.
- Bản đồ điều chỉnh quy hoạch sử dụng đất đến năm 2020 tỉnh Đồng Nai được thành lập năm 2017.

TỶ LỆ 1 : 25 000